

工程名稱  
台灣盲人重建院  
(四期)住商大樓新建工程

# 台灣盲人重建院(四期)住商大樓新建工程

| 圖號   | 索引                          | 圖號    | 索引             | 圖號   | 索引                    | 圖號    | 索引                    | 圖號      | 索引                           | 圖號      | 索引             |
|------|-----------------------------|-------|----------------|------|-----------------------|-------|-----------------------|---------|------------------------------|---------|----------------|
| E-01 | 位置圖、電氣工程概要及圖號索引             | T-01  | 位置圖、工程概要及圖號索引  | W-01 | 工程概要、索引及立式水表<br>組合示意圖 | SF-01 | 地下肆層停車場通風設備平面圖        | F0-01   | 索引表、用途及消防水池檢討                | F5-10-1 | 二十一層廣播及避難設備平面圖 |
| E-02 | 電氣圖例說明                      | T-02  | 電信光纖配管昇位圖      |      |                       | SF-02 | 地下參層停車場通風設備平面圖        | F0-02   | 圖例數量表                        | F5-11   | 屋頂一層廣播及避難設備平面圖 |
| E-03 | 電氣昇位圖(一)                    | T-03  | 電話電纜昇位圖        | W-02 | 給水圖例說明                | SF-03 | 地下貳層停車場通風設備平面圖        | F0-03   | 消防安全設備設置標準檢討                 | F5-12   | 屋頂二層廣播及避難設備平面圖 |
| E-04 | 電氣昇位圖(二)                    | T-04  | 光纖配線(TYPE1)昇位圖 | W-03 | 給水昇位圖(一)              | SF-04 | 地下壹層停車場通風設備平面圖        | F0-04   | 設備說明                         |         |                |
| E-05 | 單相電錶箱、受電箱結線圖(一)             | T-05  | 電視&避雷針昇位圖      | W-04 | 給水昇位圖(二)              | SF-05 | 壹層停車場通風設備平面圖          |         |                              | F6-01   | 地下四層撤水設備平面圖    |
| E-06 | 單相電錶箱、受電箱結線圖(二)             | T-06  | 地下四層弱電設備平面圖    | W-05 | 地下四層給水設備平面圖           |       |                       | F1-01   | 消防、連結及緊急電源插座<br>系統昇位圖        | F6-02   | 地下三層撤水設備平面圖    |
| E-07 | 三相電錶箱、受電箱結線圖                | T-07  | 地下三層弱電設備平面圖    | W-06 | 地下三層給水設備平面圖           |       |                       |         |                              | F6-03   | 地下二層撤水設備平面圖    |
| E-08 | 電表裝置詳圖                      | T-08  | 地下二層弱電設備平面圖    | W-07 | 地下二層給水設備平面圖           |       |                       | F1-02   | 撤水、火警、緊急廣播及<br>緊急電話系統昇位圖     | F6-04   | 地下一層撤水設備平面圖    |
| E-09 | 受電箱裝置詳圖                     | T-09  | 地下一層弱電設備平面圖    | W-08 | 地下一層給水設備平面圖           | AC-01 | 地下一層空調設備平面圖           | F1-03   | 火警點數表及泡沫系統昇位圖                | F6-05   | 一層撤水設備平面圖      |
| E-10 | 公共系統圖                       | T-10  | 一層弱電設備平面圖      | W-09 | 一層給水設備平面圖             | AC-02 | 一層空調設備平面圖             | F1-04   | 梯間排煙設備系統昇位圖                  | F6-06   | 二層撤水設備平面圖      |
| E-11 | 公共單線圖(一)                    | T-11  | 二層弱電設備平面圖      | W-10 | 二層給水設備平面圖             | AC-03 | 二層空調設備平面圖             | F1-05   | 室內排煙設備系統昇位圖                  | F6-07   | 三層撤水設備平面圖      |
| E-12 | 公共單線圖(二)                    | T-12  | 三層弱電設備平面圖      | W-11 | 三層給水設備平面圖             | AC-04 | 三層空調設備平面圖             | F1-06   | 梯間排煙設備系統計算式                  | F6-08   | 五層至九層撤水設備平面圖   |
| E-13 | 公共單線圖(三)                    | T-13  | 四層弱電設備平面圖      | W-12 | 四層給水設備平面圖             | AC-05 | 四至九層空調設備平面圖           | F1-07   | 室內排煙設備系統計算式                  | F6-09   | 十層至十五層撤水設備平面圖  |
| E-14 | 公共單線圖(四)                    | T-14  | 五至九層弱電設備平面圖    | W-13 | 五至九層給水設備平面圖           | AC-06 | 十至十五層空調設備平面圖          |         |                              | F6-10   | 十六層至二十層撤水設備平面圖 |
| E-15 | 公共單線圖(五)                    | T-15  | 十至十五層弱電設備平面圖   | W-14 | 十至十五層給水設備平面圖          | AC-07 | 十六至二十一層空調設備平面圖        |         |                              | F6-10-1 | 二十一層撤水設備平面圖    |
| E-16 | 公共單線圖(六)                    | T-16  | 十六至二十層弱電設備平面圖  | W-15 | 十六至二十層給水設備平面圖         | AC-08 | 公設空調設備昇位圖             | F2-01   | B4F連結中繼泵浦馬力計算式及<br>配管系統圖     | F6-11   | 屋頂一層撤水設備平面圖    |
| E-17 | 公共單線圖(七)                    | T-17  | 二十一層弱電設備平面圖    | W-16 | 十六至二十層給水設備平面圖         | AC-09 | 公設空調設備規範表             | F2-02   | R1F連結中繼泵浦馬力計算式及<br>配管系統圖     | F6-12   | 屋頂二層撤水設備平面圖    |
| E-18 | 公共單線圖(八)                    | T-18  | 屋突一層弱電設備平面圖    | W-17 | 二十一層給水設備平面圖           | AC-10 | 住戶空調設備規範表             |         |                              |         |                |
| E-19 | 店舖戶單線圖(一)                   | T-19  | 屋突二層、三層弱電設備平面圖 | W-18 | 屋突一層給水設備平面圖           |       |                       | F2-03   | 低層連結送水壓力計算式及<br>配管系統圖        | F7-01   | 地下四層排煙設備平面圖    |
| E-20 | 店舖戶單線圖(二)                   | T-20  | 電信配線箱詳圖        | W-19 | 屋突二層、三層給水設備平面圖        |       |                       | F2-04   | 高層B4F連結中繼泵浦<br>送水壓力計算式及配管系統圖 | F7-02   | 地下三層排煙設備平面圖    |
| E-21 | 商場戶單線圖(一)                   | T-21  | 光纖架橋示意圖        | W-20 | 屋頂立式水表裝置詳圖            |       |                       | F2-05   | 高層1F至11F送水壓力計算式及<br>配管系統圖    | F7-03   | 地下二層排煙設備平面圖    |
| E-22 | 商場戶單線圖(二)                   | T-22  | 宅內箱詳圖          |      |                       |       |                       | F2-06   | 消防設備立體示意圖及計算式                | F7-04   | 地下一層排煙設備平面圖    |
| E-23 | 商場戶單線圖(三)及店舖、<br>商場戶接發電機單線圖 | T-23  | 電纜線架(槽)詳圖      |      |                       |       |                       | F2-07   | 自動撤水設備立體示意圖及計算式              | F7-05   | 一層排煙設備平面圖      |
|      |                             | T-24  | 避雷針詳圖          |      |                       |       |                       | F2-08   | 泡沫設備立體示意圖及計算式                | F7-06   | 二層排煙設備平面圖      |
| E-24 | 住宅戶單線圖(一)                   | T-25  | 航空障礙燈安裝大樣圖(一)  |      |                       |       |                       |         |                              | F7-07   | 三層排煙設備平面圖      |
| E-25 | 住宅戶單線圖(二)                   | T-26  | 航空障礙燈安裝大樣圖(二)  |      |                       |       |                       |         |                              | F7-08   | 五層至九層排煙設備平面圖   |
| E-26 | 住宅戶接發電機單線圖(一)               |       |                | P-01 | 位置圖、工程概要<br>圖號索引及排水圖例 | FS-01 | 圖號目錄                  | F3-01   | 地下四層泡沫設備平面圖                  | F7-09   | 十層至十五層排煙設備平面圖  |
| E-27 | 住宅戶接發電機單線圖(二)               |       |                | P-02 | 排水昇位圖一                | FS-02 | 地下四層層防火封堵設備平面圖        | F3-02   | 地下三層泡沫設備平面圖                  | F7-10   | 十六層至二十層排煙設備平面圖 |
| E-28 | 住宅戶接發電機單線圖(三)               |       |                | P-03 | 排水昇位圖二                | FS-03 | 地下三層層防火封堵設備平面圖        | F3-03   | 地下二層泡沫設備平面圖                  | F7-10-1 | 二十一層排煙設備平面圖    |
| E-29 | 地下四層動力設備平面圖                 |       |                | P-04 | 排水昇位圖三                | FS-04 | 地下二層層防火封堵設備平面圖        | F3-04   | 地下一層泡沫設備平面圖                  |         |                |
| E-30 | 地下三層動力設備平面圖                 |       |                | P-05 | 排水昇位圖四                | FS-05 | 地下一層層防火封堵設備平面圖        |         |                              |         |                |
| E-31 | 地下二層動力設備平面圖                 | BA-01 | 工程圖索、圖例、施工說明   | P-06 | 排水昇位圖五                | FS-06 | 一層層防火封堵設備平面圖          |         |                              |         |                |
| E-32 | 地下一層動力設備平面圖                 | BA-02 | 中央監控系統架構圖      | P-07 | 複基層排水設備平面圖            | FS-07 | 二層層防火封堵設備平面圖          |         |                              |         |                |
| E-33 | 一層動力設備平面圖                   | BA-03 | 中央監控系統規範       | P-08 | 地下四層排水設備平面圖           | FS-08 | 三層層防火封堵設備平面圖          | F4-01   | 地下四層消防設備平面圖                  | LD-01   | 南向立面燈具迴路圖      |
| E-34 | 二層動力設備平面圖                   | BA-04 | 影視對講保全系統規範     | P-09 | 地下三層排水設備平面圖           | FS-09 | 四至九層層防火封堵設備平面圖        | F4-02   | 地下三層消防設備平面圖                  | LD-02   | 北向立面燈具迴路圖      |
| E-35 | 三層動力設備平面圖                   | BA-05 | 門禁管制系統規範及架構圖   | P-10 | 地下二層排水設備平面圖           | FS-10 | 十至十五層層防火封堵<br>設備平面圖   | F4-03   | 地下二層消防設備平面圖                  | LD-03   | 東向立面燈具迴路圖      |
| E-36 | 四至九層動力設備平面圖                 | BA-06 | CCTV監視系統架構圖    | P-11 | 地下一層排水設備平面圖           | FS-11 | 十六至二十一層層防火封堵<br>設備平面圖 | F4-04   | 地下一層消防設備平面圖                  | LD-04   | 西向立面燈具迴路圖      |
| E-37 | 十至十五層動力設備平面圖                | BA-07 | CCTV監視系統規範     | P-12 | 一層排水設備平面圖             | FS-12 | 屋突一層層防火封堵設備平面圖        | F4-05   | 一層消防設備平面圖                    | LD-05   | 一樓平面燈具迴路圖      |
| E-38 | 十六至二十一層動力設備平面圖              | BA-08 | 大樓自動化I/O管理點數表  | P-13 | 二層排水設備平面圖             | FS-13 | 屋突二層、三層防火封堵<br>設備平面圖  | F4-06   | 二層消防設備平面圖                    | LD-06   | 三樓平面燈具迴路圖      |
| E-39 | 屋突一層動力設備平面圖                 | BA-09 | 地下四層監控設備平面圖    | P-14 | 三層排水設備平面圖             | FS-14 | 屋突二層、三層層防火封堵<br>設備平面圖 | F4-07   | 三層消防設備平面圖                    | LD-07   | 四樓平面燈具迴路圖      |
| E-40 | 屋突二層、三層動力設備平面圖              | BA-10 | 地下三層監控設備平面圖    | P-15 | 四至九層排水設備平面圖           | FS-15 | 屋突三層、四層層防火封堵<br>設備平面圖 | F4-08   | 四層消防設備平面圖                    | LD-08   | 五樓平面燈具迴路圖      |
| E-41 | 地下四層電氣設備平面圖                 | BA-11 | 地下一層監控設備平面圖    | P-16 | 十至十五層排水設備平面圖          |       |                       | F4-08-1 | 五層至九層消防設備平面圖                 | LD-09   | 六樓平面燈具迴路圖      |
| E-42 | 地下三層電氣設備平面圖                 | BA-12 | 地下一層監控設備平面圖    | P-17 | 十六至二十一層排水設備平面圖        |       |                       | F4-09   | 十層至十五層消防設備平面圖                | LD-10   | 頂樓平面燈具迴路圖      |
| E-43 | 地下二層電氣設備平面圖                 | BA-13 | 一層監控設備平面圖      | P-18 | 屋突一層排水設備平面圖           |       |                       | F4-10   | 十六層至二十層消防設備平面圖               | LD-11   | 地下四層平面燈具迴路圖    |
| E-44 | 地下一層電氣設備平面圖                 | BA-14 | 二層監控設備平面圖      | P-19 | 屋突二層、三層排水設備平面圖        |       |                       | F4-10-1 | 二十一層消防設備平面圖                  | LD-12   | 地下三層平面燈具迴路圖    |
| E-45 | 一層電氣設備平面圖                   | BA-15 | 三層監控設備平面圖      | P-20 | 吸氣閥規範                 |       |                       | F4-11   | 屋頂一層消防設備平面圖                  | LD-13   | 地下二層平面燈具迴路圖    |
| E-46 | 二層電氣設備平面圖                   | BA-16 | 四層監控設備平面圖      |      |                       |       |                       | F4-12   | 屋頂二層消防設備平面圖                  | LD-14   | 地下四層平面燈具迴路圖    |
| E-47 | 三層電氣設備平面圖                   | BA-17 | 五至九層監控設備平面圖    |      |                       |       |                       |         |                              |         |                |
| E-48 | 四至九層電氣設備平面圖                 | BA-18 | 十至十五層監控設備平面圖   |      |                       |       |                       | F5-01   | 地下四層廣播及避難設備平面圖               |         |                |
| E-49 | 十至十五層電氣設備平面圖                | BA-19 | 十六至二十層監控設備平面圖  |      |                       |       |                       | F5-02   | 地下三層廣播及避難設備平面圖               |         |                |
| E-50 | 十六至二十一層電氣設備平面圖              | BA-20 | 二十一層監控設備平面圖    |      |                       |       |                       | F5-03   | 地下二層廣播及避難設備平面圖               |         |                |
| E-51 | 屋突一層電氣設備平面圖                 | BA-21 | 屋突一層監控設備平面圖    |      |                       |       |                       | F5-04   | 地下一層廣播及避難設備平面圖               |         |                |
| E-52 | 屋突二層、三層電氣設備平面圖              | BA-22 | 屋突二層、三層監控設備平面圖 |      |                       |       |                       | F5-05   | 一層廣播及避難設備平面圖                 |         |                |
| E-53 | 地下一層發電機設備平面圖                | BA-23 | 停管系統架構圖        |      |                       |       |                       | F5-06   | 二層廣播及避難設備平面圖                 |         |                |
| E-54 | 一層發電機設備平面圖                  | BA-24 | 停管產品昇位圖        |      |                       |       |                       | F5-07   | 三層廣播及避難設備平面圖                 |         |                |
| E-55 | 燈具詳圖                        | BA-25 | 汽車充電系統架構圖      |      |                       |       |                       | F5-08   | 五層至九層廣播及避難設備平面圖              |         |                |
| E-56 |                             |       |                |      |                       |       |                       | F5-08-1 | 四層廣播及避難設備平面圖                 |         |                |
|      |                             |       |                |      |                       |       |                       | F5-09   | 十層至十五層廣播及<br>避難設備平面圖         |         |                |
|      |                             |       |                |      |                       |       |                       | F5-10   | 十六層至二十一層廣播及<br>避難設備平面圖       |         |                |

**三大聯合建築師事務所**  
HOCH & ASSOCIATES ARCHITECTS  
PLANNERS & ENGINEERS  
黃耀南 許文傑 謝勇昇 廖西雄  
林若璇 王裕華 張振傑 廖碧瑛  
臺北市仁愛路二段二號十一樓  
TEL: (02)2394-8888, 2391-8727  
FAX: (02)2341-8770  
URL: http://www.hoch.com.tw  
E-mail: hoch@a4.hinet.net

核准 日期

校核

繪圖 設計

業務說明

圖名

圖號、索引

圖號 E-00

繪章

宇聯工程顧問有限公司  
電機技師：陳博修  
地址：台北市光復南路346巷24號2樓  
電話：(02)27315765  
傳真：(02)27752680  
amichungjcc@ms37inet.net

繪章



工程名稱  
台灣盲人重建院  
(四期)住商大樓新建工程

修正

三大聯合建築師事務所

HOCH & ASSOCIATES ARCHITECTS  
PLANNERS & ENGINEERS  
黃麗蘭 許文鼎 謝勇男 陳政雄  
林孝謙 王裕華 張佩蘭 廖裕謙  
臺北市仁愛路二段二號十一樓  
TEL: (02) 2394-8888 / 2391-9727  
FAX: (02) 2341-9770  
URL: http://www.hoch.com.tw  
E-mail: hoch@ms4.hinet.net

核准 日期

校核

繪圖 設計

業務說明

圖名  
位置圖 電氣工程  
概要及圖號索引

圖號 E-01

繪章

宇聯工程顧問有限公司  
電機技師：陳博修  
地址：台北市光復南路346巷24號2樓  
電話：(02) 27315765  
傳真：(02) 27752680  
email: chun@ms37.hinet.net

審核



|   |  |
|---|--|
| 甲. 工程概要                                     | 位置圖  |
| A. 工程名稱: 台灣盲人重建院(四期)住商大樓新建工程                | <p>中環路<br/>(65快速道路)</p> <p>中正路</p> <p>申請基地位置</p> <p>新北市新莊區忠孝段<br/>473-2地號等一筆地號</p> |
| B. 用電地址: 新北市新莊區忠孝段0473-2地號                  |  |
| C. 建照字號: 108莊建字第00468號                      |  |
| D. 總樓地板面積: 20754.14m <sup>2</sup>           |  |
| E. 用戶概況: 地下四層, 地上二十一層, 建照戶數155戶             |  |
| 103W 110/220V 住宅 144戶(4~21F)                |  |
| 103W 110/220V 電信室 1戶(B3F)                   |  |
| 304W 220/380V 店舖 5戶(1F)                     |  |
| 304W 220/380V 商場 6戶(2F)                     |  |
| 304W 220/380V 公共 1戶                         |  |
| 小計: 103W 110/220V 共145戶, 304W 220/380V 共12戶 |  |
| 合計: 157戶                                    |  |
| 乙. 本工程包括內容                                  |  |
| ● A. 電氣設備工程                                 |  |
| B. 弱電設備工程                                   |  |
| C. 給水設備工程                                   |  |
| D. 排水設備工程                                   |  |
| E. 通風設備工程                                   |  |
| F. 空調設備工程                                   |  |
| G. 阻火材料設備工程                                 |  |
| H. 消防設備工程                                   |  |

| 樓層  | 分電箱代號及設備容量 (KVA) |        |     |        |     |        |     |        |     |        |     |        | 供電方式          | 戶數     | 用電用途 | 用電範圍                                       | 最大單具容量           | 契約容量 (KW) |    |        |                  |    |
|-----|------------------|--------|-----|--------|-----|--------|-----|--------|-----|--------|-----|--------|---------------|--------|------|--|------------------|-----------|----|--------|------------------|----|
| B4F |                  |        |     |        |     |        |     |        |     |        |     |        | 1Φ3W 110/220V | 1      | 電信室  | 各戶相互隔離                                     | 冷氣專插1.5KVA       | 表燈        |    |        |                  |    |
| B3F |                  |        |     |        |     |        |     |        |     |        |     |        | 1Φ3W 110/220V | 1      | 公共   | 電梯、消防、排水泵浦、滯洪泵浦、污水廢水系統、送排風機、進風排煙機、空調、照明、排煙 | 中繼運轉系統150HP      | 151       |    |        |                  |    |
| B1F |                  |        |     |        |     |        |     |        |     |        |     |        | 3Φ4W 220/380V | 1      | 公共   | 各戶相互隔離                                     |                  |           |    |        |                  |    |
| 1F  |                  |        |     |        |     |        |     |        |     |        |     |        | 3Φ4W 220/380V | 5      | 店舖   | 各戶相互隔離                                     |                  | 表燈        |    |        |                  |    |
| 2F  |                  |        |     |        |     |        |     |        |     |        |     |        | 3Φ4W 220/380V | 6      | 商場   | 各戶相互隔離                                     | 分離式室外機3.5/4.5KVA | 表燈        |    |        |                  |    |
| 3F  |                  |        |     |        |     |        |     |        |     |        |     |        |               |        |      |  |                  |           |    |        |                  |    |
| 4F  | 4A               | 13.060 | 4B  | 13.060 | 4C  | 10.550 | 4D  | 10.550 | 4E  | 10.550 | 4F  | 13.060 | 4G            | 10.550 | 4H   | 10.550                                     | 1Φ3W 110/220V    | 8         | 住宅 | 各戶相互隔離 | 分離式室外機2.5/3.6KVA | 表燈 |
| 5F  | 5A               | 13.060 | 5B  | 13.060 | 5C  | 10.550 | 5D  | 10.550 | 5E  | 10.550 | 5F  | 13.060 | 5G            | 10.550 | 5H   | 10.550                                     | 1Φ3W 110/220V    | 8         | 住宅 | 各戶相互隔離 | 分離式室外機2.5/3.6KVA | 表燈 |
| 6F  | 6A               | 13.060 | 6B  | 13.060 | 6C  | 10.550 | 6D  | 10.550 | 6E  | 10.550 | 6F  | 13.060 | 6G            | 10.550 | 6H   | 10.550                                     | 1Φ3W 110/220V    | 8         | 住宅 | 各戶相互隔離 | 分離式室外機2.5/3.6KVA | 表燈 |
| 7F  | 7A               | 13.060 | 7B  | 13.060 | 7C  | 10.550 | 7D  | 10.550 | 7E  | 10.550 | 7F  | 13.060 | 7G            | 10.550 | 7H   | 10.550                                     | 1Φ3W 110/220V    | 8         | 住宅 | 各戶相互隔離 | 分離式室外機2.5/3.6KVA | 表燈 |
| 8F  | 8A               | 13.060 | 8B  | 13.060 | 8C  | 10.550 | 8D  | 10.550 | 8E  | 10.550 | 8F  | 13.060 | 8G            | 10.550 | 8H   | 10.550                                     | 1Φ3W 110/220V    | 8         | 住宅 | 各戶相互隔離 | 分離式室外機2.5/3.6KVA | 表燈 |
| 9F  | 9A               | 13.060 | 9B  | 13.060 | 9C  | 10.550 | 9D  | 10.550 | 9E  | 10.550 | 9F  | 13.060 | 9G            | 10.550 | 9H   | 10.550                                     | 1Φ3W 110/220V    | 8         | 住宅 | 各戶相互隔離 | 分離式室外機2.5/3.6KVA | 表燈 |
| 10F | 10A              | 13.060 | 10B | 13.060 | 10C | 10.550 | 10D | 10.550 | 10E | 10.550 | 10F | 13.060 | 10G           | 10.550 | 10H  | 10.550                                     | 1Φ3W 110/220V    | 8         | 住宅 | 各戶相互隔離 | 分離式室外機2.5/3.6KVA | 表燈 |
| 11F | 11A              | 13.060 | 11B | 13.060 | 11C | 10.550 | 11D | 10.550 | 11E | 10.550 | 11F | 13.060 | 11G           | 10.550 | 11H  | 10.550                                     | 1Φ3W 110/220V    | 8         | 住宅 | 各戶相互隔離 | 分離式室外機2.5/3.6KVA | 表燈 |
| 12F | 12A              | 13.060 | 12B | 13.060 | 12C | 10.550 | 12D | 10.550 | 12E | 10.550 | 12F | 13.060 | 12G           | 10.550 | 12H  | 10.550                                     | 1Φ3W 110/220V    | 8         | 住宅 | 各戶相互隔離 | 分離式室外機2.5/3.6KVA | 表燈 |
| 13F | 13A              | 13.060 | 13B | 13.060 | 13C | 10.550 | 13D | 10.550 | 13E | 10.550 | 13F | 13.060 | 13G           | 10.550 | 13H  | 10.550                                     | 1Φ3W 110/220V    | 8         | 住宅 | 各戶相互隔離 | 分離式室外機2.5/3.6KVA | 表燈 |
| 14F | 14A              | 13.060 | 14B | 13.060 | 14C | 10.550 | 14D | 10.550 | 14E | 10.550 | 14F | 13.060 | 14G           | 10.550 | 14H  | 10.550                                     | 1Φ3W 110/220V    | 8         | 住宅 | 各戶相互隔離 | 分離式室外機2.5/3.6KVA | 表燈 |
| 15F | 15A              | 13.060 | 15B | 13.060 | 15C | 10.550 | 15D | 10.550 | 15E | 10.550 | 15F | 13.060 | 15G           | 10.550 | 15H  | 10.550                                     | 1Φ3W 110/220V    | 8         | 住宅 | 各戶相互隔離 | 分離式室外機2.5/3.6KVA | 表燈 |
| 16F | 16A              | 13.060 | 16B | 13.060 | 16C | 10.550 | 16D | 10.550 | 16E | 10.550 | 16F | 13.060 | 16G           | 10.550 | 16H  | 10.550                                     | 1Φ3W 110/220V    | 8         | 住宅 | 各戶相互隔離 | 分離式室外機2.5/3.6KVA | 表燈 |
| 17F | 17A              | 13.060 | 17B | 13.060 | 17C | 10.550 | 17D | 10.550 | 17E | 10.550 | 17F | 13.060 | 17G           | 10.550 | 17H  | 10.550                                     | 1Φ3W 110/220V    | 8         | 住宅 | 各戶相互隔離 | 分離式室外機2.5/3.6KVA | 表燈 |
| 18F | 18A              | 13.060 | 18B | 13.060 | 18C | 10.550 | 18D | 10.550 | 18E | 10.550 | 18F | 13.060 | 18G           | 10.550 | 18H  | 10.550                                     | 1Φ3W 110/220V    | 8         | 住宅 | 各戶相互隔離 | 分離式室外機2.5/3.6KVA | 表燈 |
| 19F | 19A              | 14.060 | 19B | 14.060 | 19C | 11.550 | 19D | 11.550 | 19E | 11.550 | 19F | 14.060 | 19G           | 11.550 | 19H  | 11.550                                     | 1Φ3W 110/220V    | 8         | 住宅 | 各戶相互隔離 | 分離式室外機2.5/3.6KVA | 表燈 |
| 20F | 20A              | 14.060 | 20B | 14.060 | 20C | 11.550 | 20D | 11.550 | 20E | 11.550 | 20F | 14.060 | 20G           | 11.550 | 20H  | 11.550                                     | 1Φ3W 110/220V    | 8         | 住宅 | 各戶相互隔離 | 分離式室外機2.5/3.6KVA | 表燈 |
| 21F | 21A              | 14.060 | 21B | 14.060 | 21C | 11.550 | 21D | 11.550 | 21E | 11.550 | 21F | 14.060 | 21G           | 11.550 | 21H  | 11.550                                     | 1Φ3W 110/220V    | 8         | 住宅 | 各戶相互隔離 | 分離式室外機2.5/3.6KVA | 表燈 |
| 21F |                  |        |     |        |     |        |     |        |     |        |     |        |               |        |      |  |                  |           |    |        |                  |    |

| 圖號   | 索引                      |
|------|-------------------------|
| E-01 | 位置圖、電氣工程概要及圖號索引         |
| E-02 | 電氣圖例說明                  |
| E-03 | 電氣昇位圖(一)                |
| E-04 | 電氣昇位圖(二)                |
| E-05 | 單相電錶箱、受電箱結線圖(一)         |
| E-06 | 單相電錶箱、受電箱結線圖(二)         |
| E-07 | 三相電錶箱、受電箱結線圖            |
| E-08 | 電表裝置詳圖                  |
| E-09 | 受電箱裝置詳圖                 |
| E-10 | 公共系統圖                   |
| E-11 | 公共單線圖(一)                |
| E-12 | 公共單線圖(二)                |
| E-13 | 公共單線圖(三)                |
| E-14 | 公共單線圖(四)                |
| E-15 | 公共單線圖(五)                |
| E-16 | 公共單線圖(六)                |
| E-17 | 公共單線圖(七)                |
| E-18 | 公共單線圖(八)                |
| E-19 | 店舖戶單線圖(一)               |
| E-20 | 店舖戶單線圖(二)               |
| E-21 | 商場戶單線圖(一)               |
| E-22 | 商場戶單線圖(二)               |
| E-23 | 商場戶單線圖(三)及店舖、商場戶接發電機單線圖 |
| E-24 | 住宅戶單線圖(一)               |
| E-25 | 住宅戶單線圖(二)               |
| E-26 | 住宅戶接發電機單線圖(一)           |
| E-27 | 住宅戶接發電機單線圖(二)           |
| E-28 | 住宅戶接發電機單線圖(三)           |
| E-29 | 地下四層動力設備平面圖             |
| E-30 | 地下三層動力設備平面圖             |
| E-31 | 地下二層動力設備平面圖             |
| E-32 | 地下一層動力設備平面圖             |
| E-33 | 一層動力設備平面圖               |
| E-34 | 二層動力設備平面圖               |
| E-35 | 三層動力設備平面圖               |
| E-36 | 四至九層動力設備平面圖             |
| E-37 | 十至十五層動力設備平面圖            |
| E-38 | 十六至二十一層動力設備平面圖          |
| E-39 | 屋突一層動力設備平面圖             |
| E-40 | 屋突二層、三層動力設備平面圖          |
| E-41 | 地下四層電氣設備平面圖             |
| E-42 | 地下三層電氣設備平面圖             |
| E-43 | 地下二層電氣設備平面圖             |
| E-44 | 地下一層電氣設備平面圖             |
| E-45 | 一層電氣設備平面圖               |
| E-46 | 二層電氣設備平面圖               |
| E-47 | 三層電氣設備平面圖               |
| E-48 | 四至九層電氣設備平面圖             |
| E-49 | 十至十五層電氣設備平面圖            |
| E-50 | 十六至二十一層電氣設備平面圖          |
| E-51 | 屋突一層電氣設備平面圖             |
| E-52 | 屋突二層、三層電氣設備平面圖          |
| E-53 | 地下一層發電機設備平面圖            |
| E-54 | 一層發電機設備平面圖              |
| E-55 | 燈具詳圖                    |

依營業規章第三條:P1A1、P1A2、P1A3、P1A4、P1A5、P2A1、P2A2、P2A3、P2A4、P2A5、P2A6 請於營業課核定前提出非屬同一所有人獨立(產權)證明。

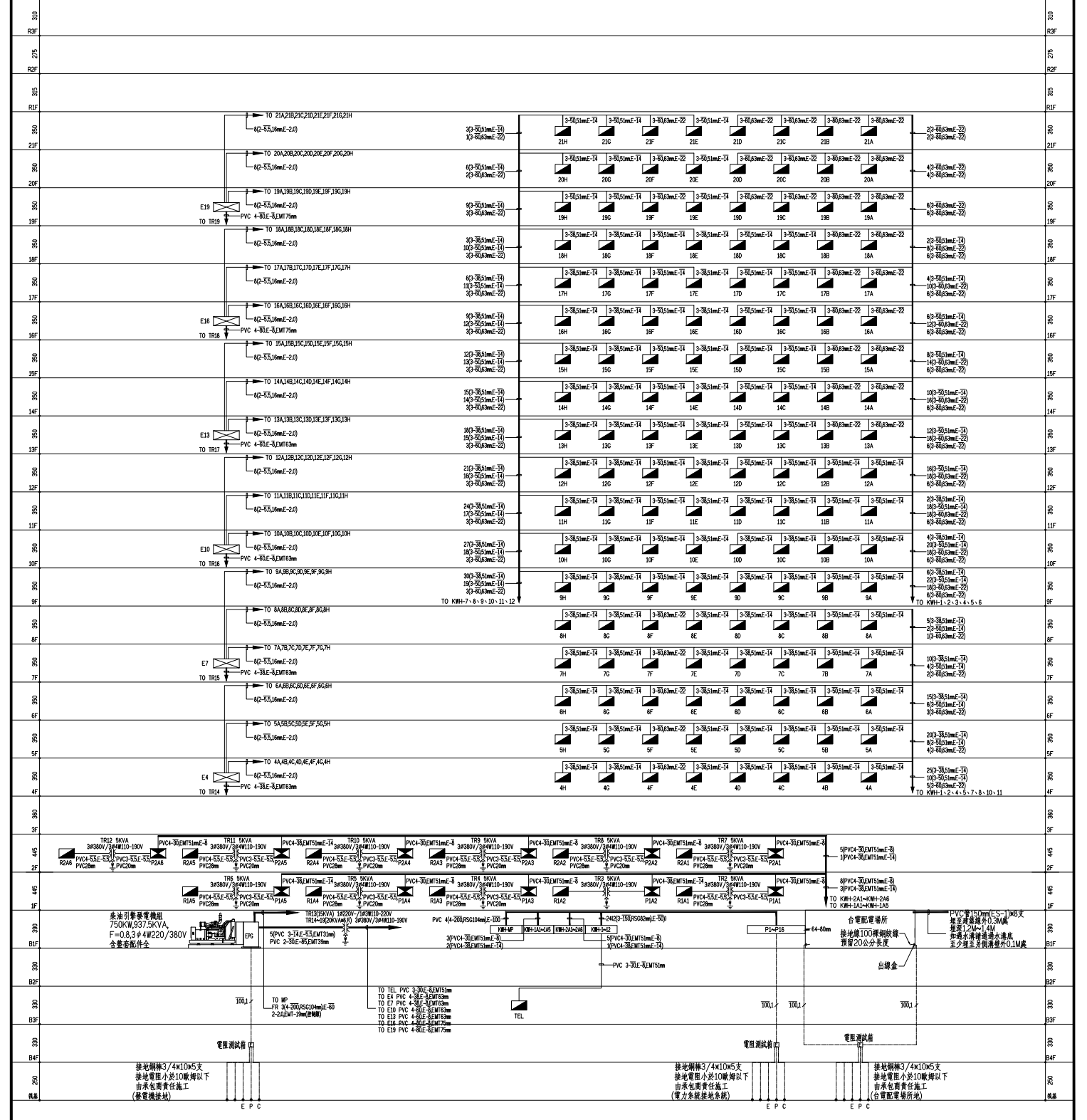
三大聯合建築師事務所  
BIGGS & ASSOCIATES ARCHITECTS  
PLANNERS & ENGINEERS

建築師 王仲倫 謝國輝 謝國輝  
結構師 王仲倫 謝國輝 謝國輝  
電氣工程師 陳博修  
地址：台北市松山區南京東路二段一十一號  
TEL: (02)2841-8855 / 2281-9127  
FAX: (02)2841-9170  
URL: http://www.biggs.com.tw  
E-mail: biggs@biggs.com.tw

圖名  
電氣昇位圖 (一)

圖號  
圖號 E-03

字勝工程顧問有限公司  
電機工程師：陳博修  
電話：(02)27353890  
傳真：(02)27353890  
cbs@zsh.com.tw



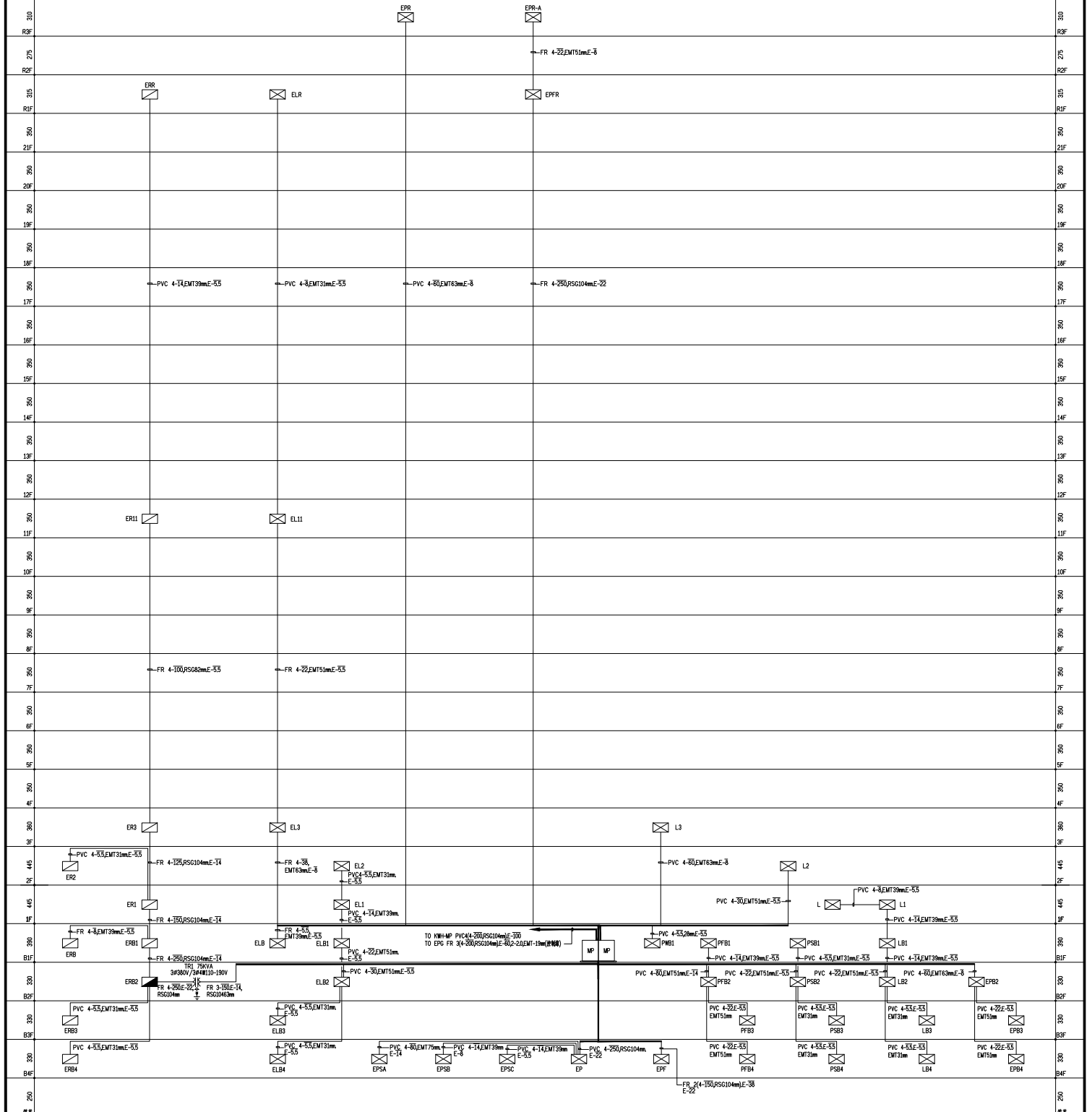
電氣昇位圖 (一) NS

**三大聯合建築師事務所**  
 BIGGS & ASSOCIATES, ARCHITECTS  
 PLANNERS & ENGINEERS  
 吳國雄 許文權 黃錫屏 謝國雄  
 杜志強 王仲偉 黃國權 謝國威  
 臺北市民權路二段二號十一樓  
 TEL: (02)2841-8855 • 2281-9127  
 FAX: (02)2841-9170  
 URL: http://www.three.com.tw  
 E-mail: three@three.com.tw

核准 日期  
 校核 日期  
 繪圖 設計  
 業務經理  
 圖名  
**電氣昇位圖(二)**

樓層 E-04  
 繪圖  
 繪圖

宇勝工程顧問有限公司  
 電機技師：陳博修  
 地址：台北市東區東區348號2樓2樓  
 電話：(02)27753890  
 傳真：(02)27753890  
 csh@yousheng.com.tw



電氣昇位圖(二) NS

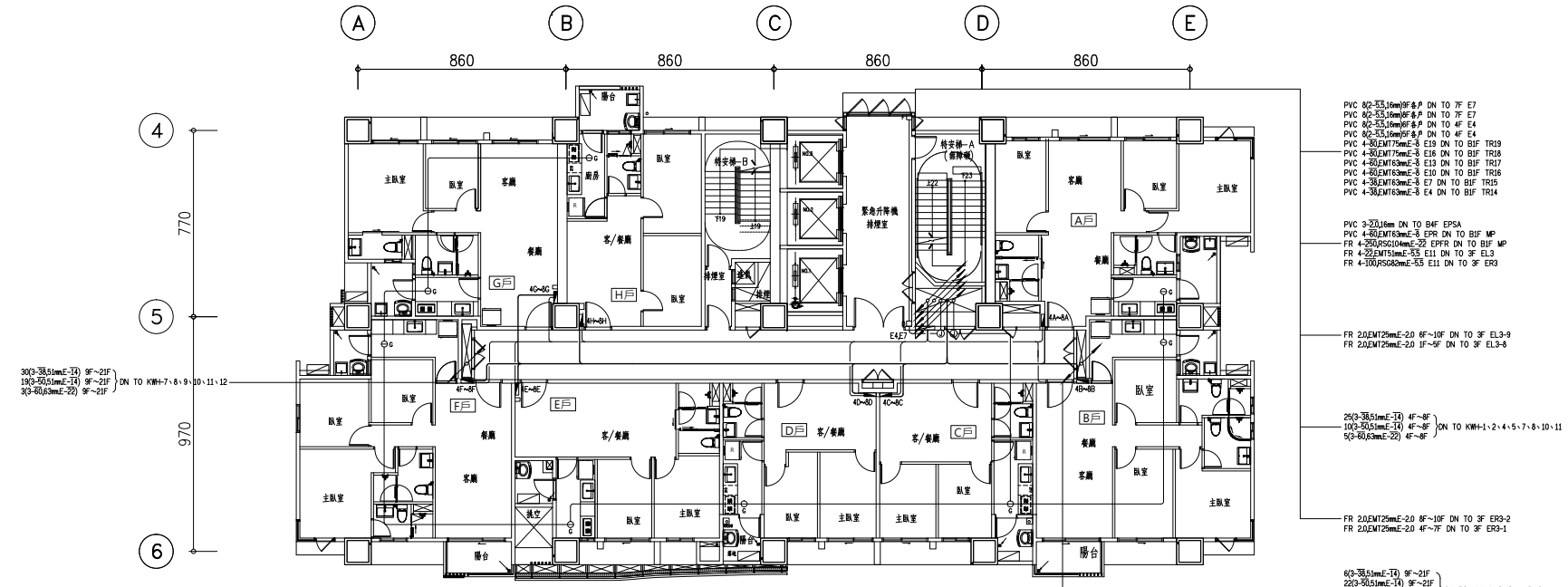
工程名稱  
台灣盲人重建院  
(四期)住商大樓新建工程

修正

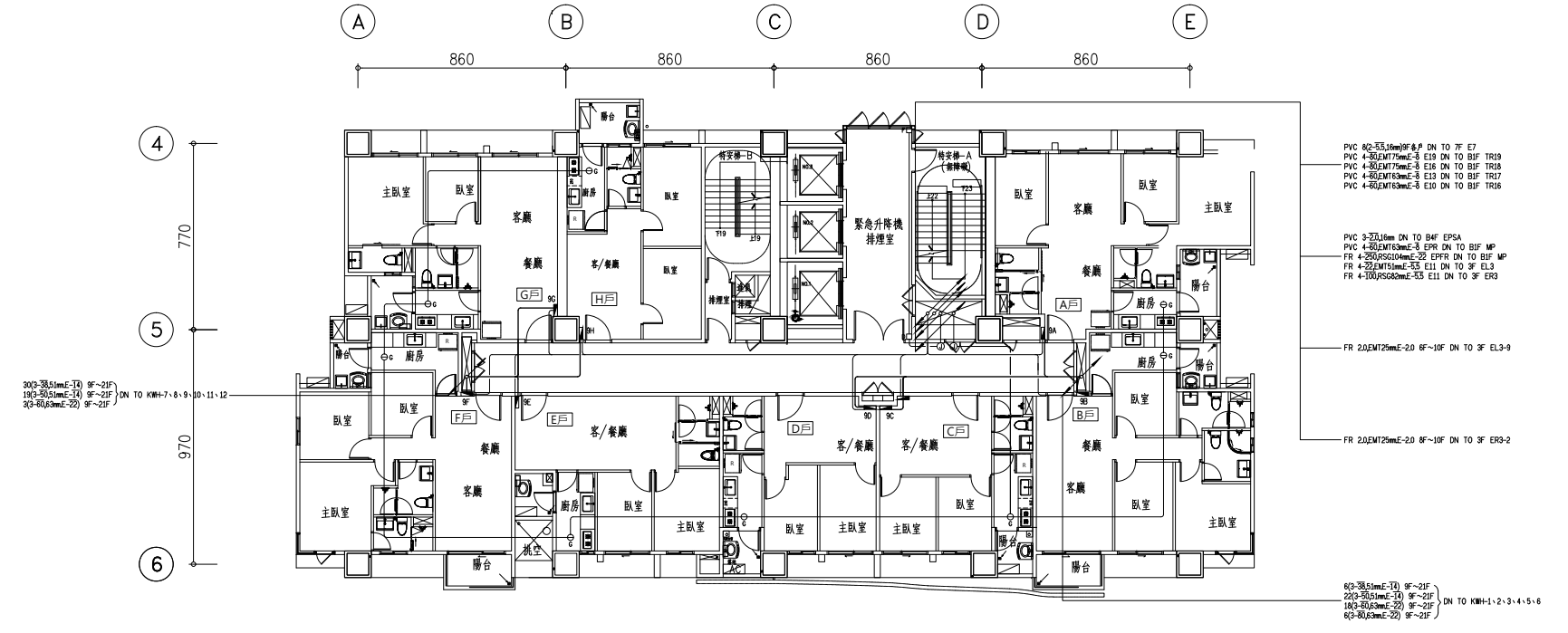
**三大聯合建築師事務所**

HOCH & ASSOCIATES ARCHITECTS  
PLANNERS & ENGINEERS  
高合聯合建築師事務所  
負責人 許文傑 謝萬勇 謝政雄  
協理 王裕華 張傑誠 廖勝誠  
臺北市仁愛路二段二號十一樓  
TEL: (02)2384-8888 / 22881-8727  
FAX: (02)2341-8770  
URL: http://www.hoch.com.tw  
E-mail: hoch@ms4.hinet.net

|  |         |
|--|---------|
| 核准   | 日期      |
| 校核   |         |
| 繪圖   | 設計      |
| 業務說明   |         |
| 圖名   |         |
| 圖號   | 圖號 E-36 |
| 繪章   |         |
| 宇聯工程顧問有限公司<br>電機技師：陳博修<br>地址：台北市光復南路346巷24號2樓<br>電話：(02)27315765<br>傳真：(02)27752680<br>email:chungjoc@ms37.hinet.net |         |



四至八層平面圖 S:A1=1/100 A3=1/200



九層平面圖 S:A1=1/100 A3=1/200